

Kokken®

New Lineup

1/2" (12.7mm) SQ. トルクスナット用ソケット

1/2" (12.7mm) No. 4425-サイズN (単品)

No. RS4425/6-N (レールセット)



レールセット (RS4425/6-N)

(トヨタ/スバル)
コンロッドボルト (FA20)
適合サイズ: E14N

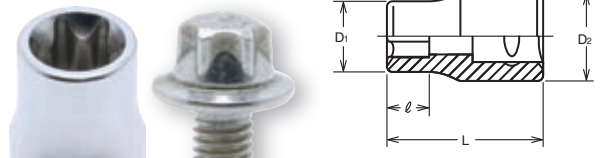
(トヨタ/スバル)
カムプロケットボルト (FA20)
適合サイズ: E16N

(日産)
フライホイールボルト (MR20)
適合サイズ: E20N



- トルクスナットや近年採用されつつある低頭のトルクスタイプのボルトに対応するソケットです。
- これらのボルト / ナットには一般的なトルクスボルトにあるテーパ部分※が無く、通常のトルクスソケットではくわえ込みが不十分になる為、ソケットの内面取り部を専用にて設定することで対応可能としています。

※一般的なトルクスソケットとボルト



4425 (E)	D1 (mm)	D2 (mm)	ℓ (mm)	L (mm)	重量 (g)	希望小売価格
E10N	13.2	21	8.2	36	47	¥1,310
E12N	14.6	21	9.3	37	48	¥1,310
E14N	16.5	21	10.6	37	50	¥1,310
E16N	19	22	11.8	37	60	¥1,360
E18N	20.3	22	13	37	60	¥1,360
E20N	22.8	22	14.4	37	65	¥1,360

RS4425/6-N	6ヶ組 / レール200mm	重量 (g)	希望小売価格
E10N, E12N, E14N, E16N, E18N, E20N		360	¥8,010

希望小売価格に消費税は含まれておりません。

TORX® (トルクス) は Acument Intellectual Properties, LLC の登録商標です。

3/8" (9.5mm) SQ. インパクト用ダブルジョイント

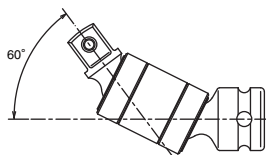
PATENT P.

3/8" (9.5mm) No. 13772-P



- 狭く込み入った場所へのアクセスを可能とするインパクト用ダブルジョイントに待望の 3/8" (9.5mm) 差込角タイプを追加しました。

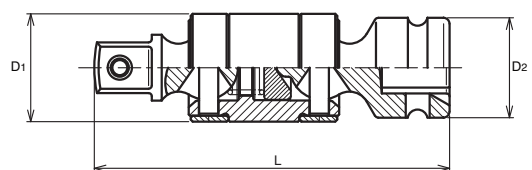
- 1/2" (12.7mm) 差込角で好評の最大 60 度の首振り角とブレを軽減するリターン機構はそのままにスケールダウンを実現。作業性の悪い様々なシーンで活躍します。



インパクトレンチのアンピルを基準とすると最大で60度の首振り角度を実現。今までインパクトレンチでは作業できなかった狭い箇所へ入り込めます。



使用例: 自動車整備



	D1 (mm)	D2 (mm)	L (mm)	重量 (g)	希望小売価格
13772-P	22	19	75	120	¥6,040

希望小売価格に消費税は含まれておりません。

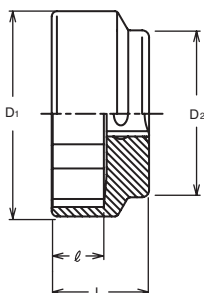
○● 1/2"(12.7mm)SQ. リヤホイールナット用ソケット(ドウカティ用)

1/2"
12.7mm No. 4400M-サイズDU / 4405M-サイズDU

4400M-41DU/46DU



4405M-55DU



リヤホイールナット



使用イメージ

- ・イタリアの2輪車メーカー、ドウカティ社の片持ちスイングアーム車のリヤホイールナット用ソケットです。
- ・背の低いリヤホイールナットに合わせた開口と、トルク管理に最適なショート設計です。

4400M (mm)	D1 (mm)	D2 (mm)	ℓ (mm)	L (mm)	重量 (g)	希望小売価格
41DU	53	45	15	28	239	¥ 5,840
46DU	59	48	15	28	279	¥ 6,160

4405M (mm)	D1 (mm)	D2 (mm)	ℓ (mm)	L (mm)	重量 (g)	希望小売価格
55DU	71	52	16	31	410	¥ 6,850

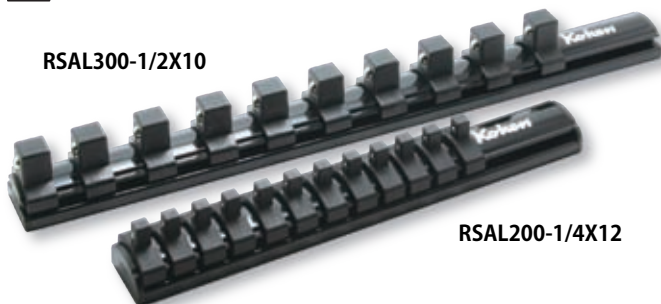
希望小売価格に消費税は含まれておりません。

アルミソケットレール

1/4"
6.35mm No. RSAL200-1/4X12

1/2"
12.7mm No. RSAL300-1/2X10

RSAL300-1/2X10



RSAL200-1/4X12

◆レール及びクリップ単品



背面マグネット使用例



- ・Z-EAL シリーズのレールセットに採用し大好評のアルミ製ソケットレールに 1/4" (6.35mm)SQ. と 1/2" (12.7mm)SQ. のラインアップを追加しました。
- ・レール背面に強力マグネットを内蔵し、金属部分に貼付け可能です。

	差込角	レール全長 (mm)	クリップ数 (pcs.)	重量 (g)	希望小売価格
RSAL200-1/4X12	1/4"	200	12	125	¥ 2,150

	差込角	レール全長 (mm)	クリップ数 (pcs.)	重量 (g)	希望小売価格
RSAL300-1/2X10	1/2"	300	10	190	¥ 2,650

◆レール単品

	レール全長 (mm)	重量 (g)	希望小売価格
RSAL-200	200	110	¥ 2,000
RSAL-300	300	145	¥ 2,500

◆クリップ単品 (5ヶ入)

	差込角	クリップ数 (pcs.)	重量 (g)	希望小売価格
CLIP.P/5-1/4	1/4"	5	10	¥ 500
CLIP.P/5-3/8	3/8"	5	13	¥ 500
CLIP.P/5-1/2	1/2"	5	20	¥ 500

希望小売価格に消費税は含まれておりません。

Koken TOOL CO., LTD.

株式会社 **山下工業研究所**

<http://www.koken-tool.co.jp/>

本パンフレットの全部または全部を無断で転載、複製することを禁じます。製品の仕様は改良の為、予告なく変更する場合がございます。

2012.10